



arredo bio
VIVERE CZEN
LINEA JAPANDI



INDICE

Letti.....	4
Comodini.....	11
Cassettiere....	16
Armadi.....	20
Finiture.....	26

INTRODUZIONE

La linea Japandi fonde l'estetica giapponese allo stile nordico: è caratterizzata da un design essenziale e funzionale, con colori più caldi e avvolgenti tipici dello stile giapponese e tonalità più fredde che richiamano invece l'estetica scandinava. I mobili della linea Japandi sono realizzati principalmente in pino e faggio lamellare, che rappresentano le due anime di questo stile di tendenza.



LETTI



LETTO SPECTRUM

Il letto in legno Spectrum unisce i colori caldi del legno al comfort, alla semplicità di un arredamento minimalista e al design scandinavo, in puro stile Japandi. È abbastanza basso da adattarsi anche a piccoli spazi, senza ingombrare. Possiede robusti piedi a forma di L e una testata essenziale.



FAGGIO



PINO

Misure standard:

Singolo cm. 90x200 (totale cm. 95,5x208)

Matrimoniale cm. 160x200 (totale cm. 165,5x208)

Matrimoniale King Size cm. 180x200. (esterna cm. 185,5x208)

Altezza del giroletto: cm. 17

Altezza dei piedi: cm. 8

Altezza complessiva: cm. 25

Altezza testata + struttura letto: cm. 51

L'incasso del materasso può essere sistemato a scelta del cliente a una profondità di 7 oppure 12 cm.

Disponibile in faggio o pino lamellare, nelle finiture Naturale, Noce, Palissandro, Sbiancato.

SPECTRUM FAGGIO



SPECTRUM PINO



Altezza del giroletto: cm. 17
Altezza dei piedi: cm. 8
Altezza complessiva: cm. 25
Altezza testata + struttura letto: cm. 51

SPECTRUM MAXI-FAGGIO



SPECTRUM MAXI-PINO



Altezza del giroletto: cm. 33
Altezza dei piedi: cm. 8
Altezza complessiva: cm. 41
Altezza testata + struttura letto: cm. 69

SPECTRUM CONTENITORE-FAGGIO



SPECTRUM CONTENITORE-PINO



Altezza del giroletto: cm. 33
Altezza dei piedi: cm. 8
Altezza complessiva: cm. 41
Altezza testata + struttura letto: cm. 69

Il vano contenitore è profondo 20 cm.

LETTO SPARTA

Il letto in legno Sparta è un complemento d'arredo semplice ma con dettagli ricercati. La parte anteriore ha due piedi robusti decorati con intagli orizzontali, che alleggeriscono la struttura. Anche la testiera ha un taglio orizzontale che riprende quello dei piedi, ed è leggermente inclinata per conferire maggior comfort.



FAGGIO



PINO

Misure standard:

Singolo cm. 90x200 (totale cm. 95,5x208)

Matrimoniale cm. 160x200 (totale cm. 165,5x208)

Matrimoniale King Size cm. 180x200. (esterna cm. 185,5x208)

L'incasso del materasso può essere sistemato a scelta del cliente a una profondità di 7 oppure 12 cm.

Disponibile in faggio o pino lamellare, nelle finiture Naturale, Noce, Palissandro, Sbiancato.

SPARTA MAXI-FAGGIO



SPARTA MAXI-PINO



Altezza del giroletto: cm. 33
Altezza dei piedi: cm. 8
Altezza complessiva: cm. 41
Altezza testata + struttura letto: cm. 69

SPARTA CASSETTI-FAGGIO



SPARTA CASSETTI-PINO



Altezza del giroletto: cm. 38
Altezza testata + struttura letto: cm. 86
Incasso materasso: cm. 7,5
Lunghezza cassetti grandi: cm. 144
Lunghezza cassetti piccoli: cm. 44
Larghezza cassetti variabile in base alla misura del letto: da cm. 54,5 a cm. 94,5
Fondo dei cassetti realizzato in HDF.

SPARTA CONTENITORE-FAGGIO



SPARTA CONTENITORE-PINO



Altezza del giroletto: cm. 26
Altezza dei piedi: cm. 12
Altezza complessiva: cm. 38
Altezza testata + struttura letto: cm. 86
Incasso materasso: cm. 4

Il vano contenitore è profondo 20 cm.

LETTO SANDAMO

Il letto in legno Sandamo ha un design essenziale e moderno. La struttura a piattaforma bassa e la testiera coordinata valorizzano la semplicità delle linee e si adattano con eleganza a ogni stile d'arredo.



FAGGIO



PINO

Misure standard:

Matrimoniale 160x200 (esterna 165,5 x 217)

Matrimoniale king size 180x200. (esterna 185,5 x 217)

Altezza del giroletto: 17 cm

Altezza dei piedi: 8 cm

Altezza complessiva: 25 cm

Altezza testata + struttura letto: 57 cm

Incasso del materasso: 7 cm, ma si può richiedere su ordinazione più profondo, per un totale di 12 cm.

LETTO LUMEN

Il letto in legno Lumen ha uno stile semplice, caratterizzato dagli angoli molto arrotondati della testiera e dei piedi. Grazie all'effetto sospeso creato dall'ampio bordo di legno e i piedi rientrati, si adatta a un ambiente moderno e minimal come a uno più giapponese. Questo letto è disponibile in Faggio o Rovere.



FAGGIO

ROVERE

Misure standard:

Matrimoniale: cm. 160x200 (esterna cm. 220,5 x 217)

Matrimoniale king size: cm. 180x200 (esterna cm. 240,5 x 217)

Altezza del giroletto: cm. 19

Spessore delle assi del giroletto: cm. 4

Spazio sotto il letto: cm. 15

Misure dei piedi: cm. 7 x 7 x 15 (altezza)

Altezza della testata: cm. 60

Altezza testata + struttura letto: cm. 79

Spessore testata: cm. 2

Spessore comodini: cm. 2

Larghezza comodini: cm. 30,2

Incasso del materasso: cm. 2

I comodini sono inclusi e compresi nelle dimensioni esterne del letto. Disponibile in faggio o rovere lamellare, nelle finiture Naturale, Noce, Palissandro, Sbiancato.

COMODINI



COMODINO SPECTRUM

Il comodino Spectrum è un mobile basso e semplice, eccezionalmente universale e adattabile a tutti i letti della linea Japandi. Il comodino Spectrum ha un cassetto, ma molto capiente, in cui puoi riporre tutto ciò che ti serve avere a portata di mano in camera da letto.

Larghezza: 40 cm
Profondità: 35 cm
Altezza: 25 cm

Il pannello interno dei cassetti è realizzato con una tavola di HDF.

Dipinto con vernici ecologiche, è possibile richiedere vari colori, come Naturale, Noce, Palissandro e Sbiancato.



FAGGIO



PINO

COMODINO SPECTRUM MAXI

Il comodino Spectrum maxi è un mobile semplice, eccezionalmente universale e adattabile a tutti i letti della linea Japandi. A differenza del comodino Spectrum, lo Spectrum Maxi è più ha due cassetti ed è abbastanza alto da stare bene accanto ai letti con cassetti o contenitore della linea Japandi.



Larghezza: 40 cm
Profondità: 35 cm
Altezza: 38 cm

Dipinto con vernici ecologiche, è possibile richiedere vari colori, come Naturale, Noce e Sbiancato.



FAGGIO



PINO

COMODINO SPARTA MAXI

Il comodino Sparta Maxi è perfetto per il letto Sparta Maxi, Sparta con cassetti e Sparta con contenitore. È composto da un corpo rettangolare compatto poggiato su quattro piccole gambe rettangolari ed è comprensivo di due cassetti privi delle classiche maniglie sporgenti, che sono state sostituite da una rientranza nel bordo superiore dei cassetti. Come il letto Sparta è disponibile in lamellare di faggio e di pino.



Larghezza: 40 cm
Profondità: 34 cm
Altezza: 38 cm

Il pannello interno dei cassetti è realizzato con una tavola di HDF.

Dipinto con vernici ecologiche, è possibile richiedere vari colori, come Naturale, Noce, Palissandro e Sbiancato.



FAGGIO



PINO

COMODINO SANDEMO

Il comodino Sandemo in lamellare di pino o faggio massiccio può essere abbinato a tutti i letti delle linee Japandi e Varsavia. È dotato di un comodo cassetto per tenere a portata di mano i tuoi oggetti.



Larghezza: 40 cm
Profondità: 34 cm
Altezza: 25 cm

Il pannello interno del cassetto è realizzato con una tavola di HDF.

Dipinto con vernici ecologiche, è possibile richiedere vari colori, come Naturale, Noce, Palissandro e Sbiancato.



FAGGIO



PINO

CASSETTIERE



CASSETTIERA SPARTA

Cassettiera in lamellare di pino o faggio massiccio disponibile nelle versioni con tre / quattro cassetti oppure cinque / sei cassetti. Perfetta da abbinare agli altri prodotti della serie Sparta, ma la sua semplicità la rende adattabile anche agli altri mobili della linea Japandi.

Altezza 81 cm, larghezza 120 cm, profondità 45 cm.

Il pannello interno del cassetto è realizzato con una tavola di HDF. Dipinta con vernici ecologiche, è possibile richiedere varie finiture come Naturale, Noce, Palissandro e Sbiancato.



PINO - 3 CASSETTI



PINO - 4 CASSETTI



PINO - 5 CASSETTI



PINO - 6 CASSETTI



FAGGIO - 3 CASSETTI



FAGGIO - 4 CASSETTI



FAGGIO - 5 CASSETTI



FAGGIO - 6 CASSETTI

CASSETTIERA SPECTRUM

Cassettiera in lamellare di pino o faggio massiccio disponibile nella versione con quattro o con otto cassetti.

Completa la tua camera da letto Japandi con questa comoda ed essenziale cassettera, caratterizzata da delle asole che facilitano l'apertura dei cassetti.



Altezza 100 cm, larghezza 83 cm, profondità 40 cm.

Il pannello interno del cassetto è realizzato con una tavola di HDF. Dipinta con vernici ecologiche, è possibile richiedere varie finiture come Naturale, Noce, Palissandro e Sbiancato.



PINO - 4 CASSETTI



PINO - 8 CASSETTI



FAGGIO - 4 CASSETTI



FAGGIO - 8 CASSETTI

CASSETTIERA SANDEMO

Cassettiera in lamellare di pino o faggio massiccio disponibile nella versione con tre o quattro cassetti e nelle varianti da 60cm e 80cm di larghezza. Per completa la tua camera da letto Sandemo o aggiungila a un arredo minimal e naturale.

Misure 3 cassetti:

Altezza 81 cm, larghezza 60/80 cm, profondità 45 cm.

Misure 4 cassetti:

Altezza 108 cm, larghezza 60/80 cm, profondità 45 cm.

Spazio sotto il mobile: 2,5 cm

Il pannello interno del cassetto è realizzato con una tavola di HDF. Dipinta con vernici ecologiche, è possibile richiedere varie finiture come Naturale, Noce, Palissandro e Sbiancato.



PINO - 3 CASSETTI - LARGH. 60CM



PINO - 3 CASSETTI - LARGH. 80CM



PINO - 4 CASSETTI - LARGH. 60CM



PINO - 4 CASSETTI - LARGH. 80CM



FAGGIO - 3 CASSETTI - LARGH. 60CM



FAGGIO - 3 CASSETTI - LARGH. 80CM



FAGGIO - 4 CASSETTI - LARGH. 60CM



FAGGIO - 4 CASSETTI - LARGH. 80CM

ARMADI



ARMADIO BERGMAN

Gli armadi della Linea Japandi hanno linee semplici e rifinite al tempo stesso.

Il materiale utilizzato è come sempre il lamellare di pino o faggio, con la possibilità di scegliere tra diverse colorazioni e configurazioni. I cassetti sfruttano la tecnologia soft-close: il cassetto rallenta automaticamente quando viene chiuso.

4 ante + 4 cassetti



PINO



PINO



FAGGIO



FAGGIO

Configurazione: quattro ante, una barra e quattro cassetti interni.

Altezza 180 cm, larghezza 86 cm, profondità 60 cm.

Spazio sotto l'armadio: 8 cm.

I pannelli interni sono realizzati in HDF.

Dipinto con vernici ecologiche, è possibile richiedere varie finiture come Naturale, Noce, Palissandro e Sbiancato.

3 ante



Configurazione: tre ante, due barre e tre ripiani.
Altezza 180 cm, larghezza 128 cm, profondità 60 cm.
Spazio sotto l'armadio: 8 cm.

I pannelli interni sono realizzati in HDF.
Dipinto con vernici ecologiche, è possibile richiedere varie finiture come Naturale, Noce, Palissandro e Sbiancato.

6 ante + 5 cassetti



Configurazione: sei ante, due barre, cinque cassetti e tre ripiani.
Altezza 180 cm, larghezza 128 cm, profondità 60 cm.
Spazio sotto l'armadio: 8 cm.

I pannelli interni sono realizzati in HDF.
Dipinto con vernici ecologiche, è possibile richiedere varie finiture come Naturale, Noce, Palissandro e Sbiancato.

4 ante



Configurazione: quattro ante, 3 barre e tre ripiani.
Altezza 180 cm, larghezza 170 cm, profondità 60 cm.
Spazio sotto l'armadio: 8 cm.

I pannelli interni sono realizzati in HDF.
Dipinto con vernici ecologiche, è possibile richiedere varie finiture come Naturale, Noce, Palissandro e Sbiancato.

7 ante + 5 cassetti



Configurazione: sette ante, tre barre, cinque cassetti e tre ripiani.
Altezza 180 cm, larghezza 128 cm, profondità 60 cm.
Spazio sotto l'armadio: 8 cm.

I pannelli interni sono realizzati in HDF.
Dipinto con vernici ecologiche, è possibile richiedere varie finiture come Naturale, Noce, Palissandro e Sbiancato.

ESSENZE & FINITURE

PINO



NATURALE



NOCE



PALISSANDRO



SBIANCATO

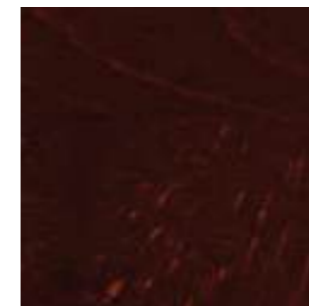
FAGGIO



NATURALE



NOCE



PALISSANDRO



SBIANCATO

I colori nelle foto potrebbero differire in parte dal prodotto finale, sia per le naturali variazioni di colore del legno, sia per i diversi dispositivi utilizzati per visualizzarli.
Se hai particolari necessità, puoi richiedere dei campioni.

WWW.VIVEREZEN.IT

Telefono e Whatsapp: 02 4070 9965

E-mail: info@viverezen.it

Vieni a trovarci presso il nostro Showroom a Torino.